



Coffee with Max Planck: Research Opportunities at the MPIE

Sophia-Helena Zwaka

International Office / Research Coordination Office

Gate Germany Online Seminar / 9. Dezember 2021





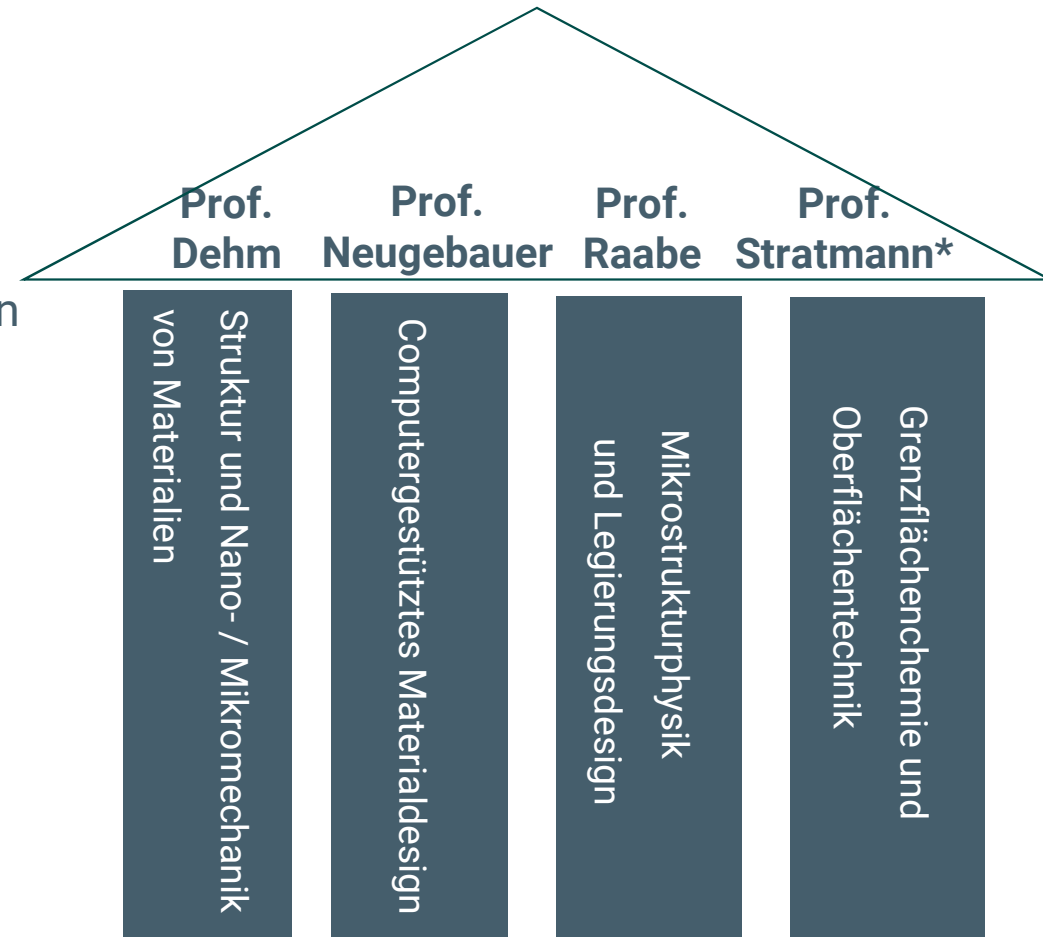
AGENDA

- I. Die MPI Eisenforschung GmbH
- II. Coffee with Max Planck: Von der Idee bis zum Konzept
- III. Agilität im Projektmanagement: Alles kommt anders
- IV. Coffee with Max Planck 2.0
- V. Ideenwettbewerb Internationales Forschungsmarketing
- VI. Auswertung und Ausblick



Die Max-Planck-Institut für Eisenforschung GmbH

- **Gegründet:** 1917 als KWI Eisenforschung
- **Bis 2020:** Finanziert durch MPG und VDEh
- **Budget:** 23 Mio € (MPG & Drittmittel)
- **Team:** ~350 Mitarbeitende aus ~35 Ländern



* Freigestellt, da Präsident der MPG



Coffee with Max Planck: Von der Idee bis zum Konzept



©MPI Eisenforschung

- **Augangssituation am Institut:**
Kein Forschungsmarketing zur Nachwuchsgewinnung
- **Wen wollen wir erreichen?**
Exzellente wissenschaftl. Nachwuchs
- **Wo zu finden?** An führenden Universitäten
- **Wie erreichen wir den Nachwuchs?**
Über Uni/Betreuende
- **Was interessiert Nachwuchs?**
 - ✓ Fachliches → Fachseminare
 - ✓ Karrierewirksames → Travel Award
 - ✓ Persönliche & berufliche Entwicklung → Mentoring



Coffee with Max Planck: Von der Idee bis zum Konzept



©MPI Eisenforschung

- International Office: Antragsstellung+Projektleitung
- Mitwirkung bei Konzeption:
 - ✓ Abteilung Forschungskoordination
 - ✓ Wissenschaftliche Gruppenleiter*Innen
 - ✓ Direktoren
- Aufbauend auf dem Netzwerk unserer Gruppenleiter*Innen
- 7 Lunch-time Seminars
- 7 Travel Awards
- An 7 führenden europäischen Universitäten
- Wissenschaftliches mit Marketing verknüpfen
- Beziehungen institutionalisieren
- Marketing+Film+Lunchtime Seminar+Travel Award = ★



Agilität im Projektmanagement: Alles kommt anders

Plötzlich Corona-Pandemie: Was tun in einem veränderten Umfeld?

→ Neue Situation: Präsenzveranstaltungen und Reisen sind nicht mehr möglich.



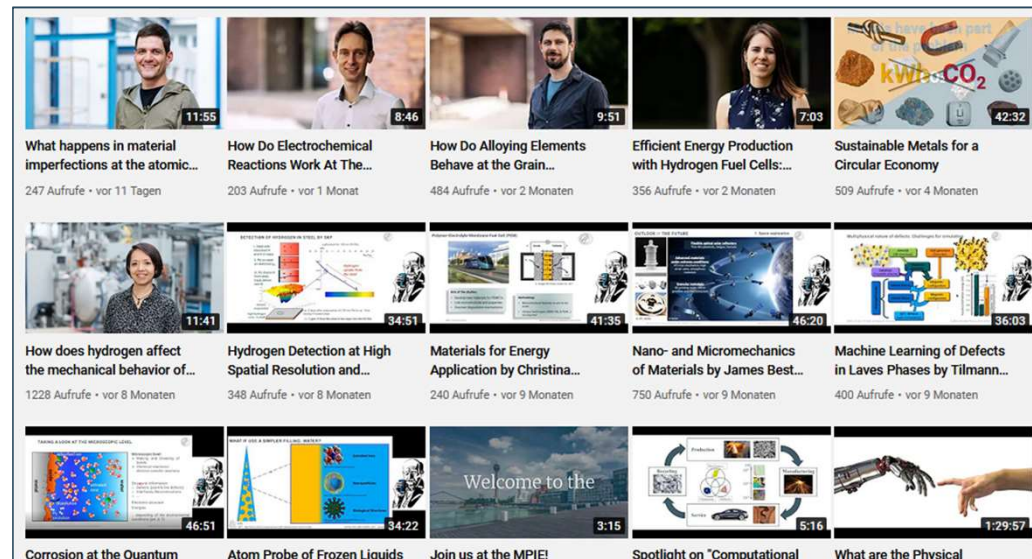
- Warten oder handeln?
- Absprache mit DFG, Direktoren, PR & GLs
- Wir digitalisieren Coffee with Max-Planck!
- Herausforderung: Mehr freie Mittel
- Wie Projekt sinnvoll weiterentwickeln?



“Coffee with Max Planck” 2.0

- 7 Lunch-time Seminare **via Zoom**.
- Seminare & Imagefilm über YouTube geteilt.
- Sichtbarkeit über ursprüngliche Zielgruppe hinaus.
- Science Video Competition: Seminare mit allgemeinverständlichen Videos via Social Media bewerben

Seminare: Ø 70 Teilnehmer / YouTube: Ø 550 Mal
Imagefilm: 1200 + Mal
Zuschauer: 25-34 Jahre
Länder: EU, USA, Indien





Ideenwettbewerb Internationales Forschungsmarketing

Kriterien bei Antragsstellung:

- Projektziel
- Einordnung Internationalisierungsstrategie
- Strukturelle Einbettung in der Einrichtung
- Added value: Institution & Region/Network
- Nachhaltigkeit & Qualitätssicherung
- Projektplan
- Zeit und Kostenplan
- Innovation

Vorteile:

- Struktur für Projektmanagement
- Zusätzliche Mittel
- Zeitplan
- Sichtbarkeit
- Motivation

Nachteile:

- Zeitdruck
- Mittelverausgabung
- Abstimmung



Auswertung und Ausblick

- ✓ Erhöhte Sichtbarkeit
 - Universitäten
 - YouTube & LinkedIn
 - MPG & Wissensregion Düsseldorf
- ✓ Strukturelle Einbettung in der Einrichtung
Int. Forschungsmarketing= International Office + Wissenschaft + PR
- ✓ Added value
 - Andere MPIs
 - Wissensregion
- ✓ Nachhaltigkeit
 - Folgeseminare
- ? Folgeanträge

**Thank you for your
attention!**

MAX-PLANCK-INSTITUT
FÜR EISENFORSCHUNG GmbH



Follow us on:

